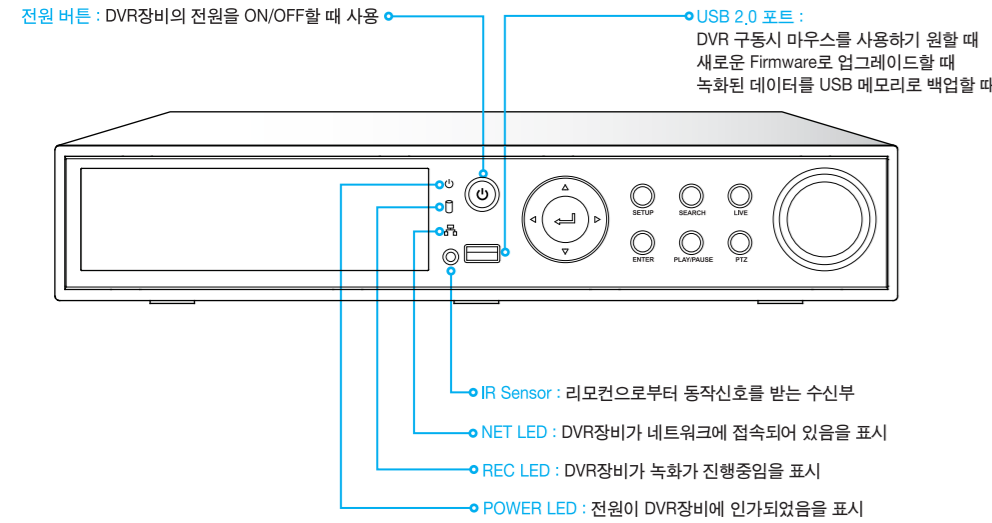
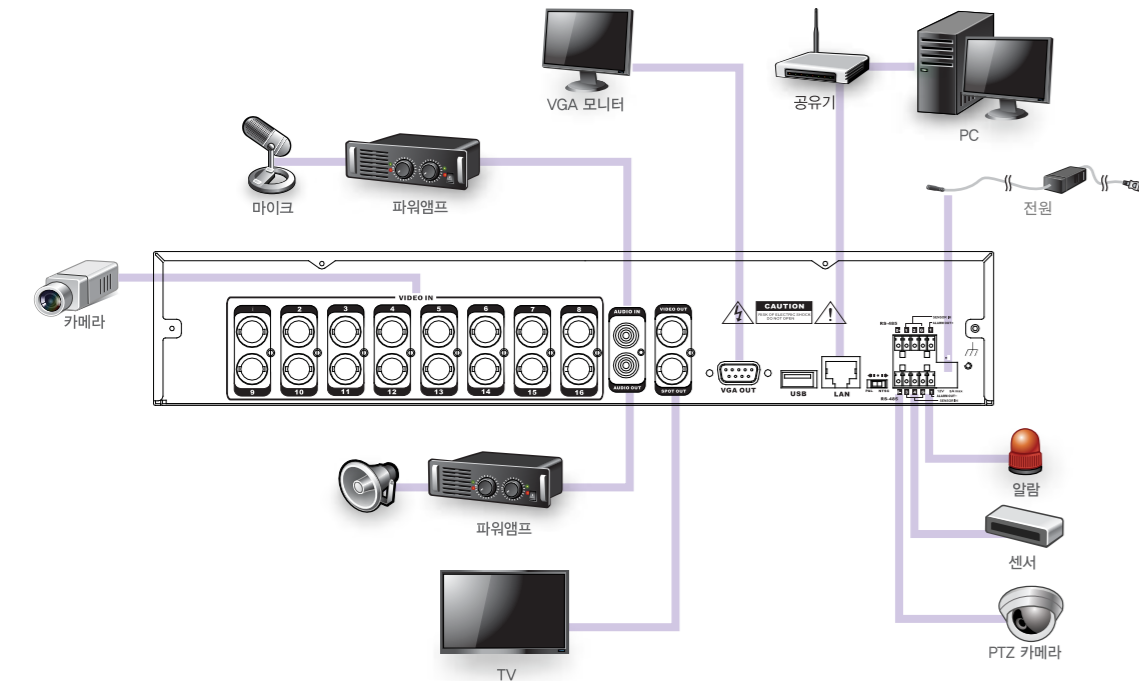


## 1. 시스템 구성도

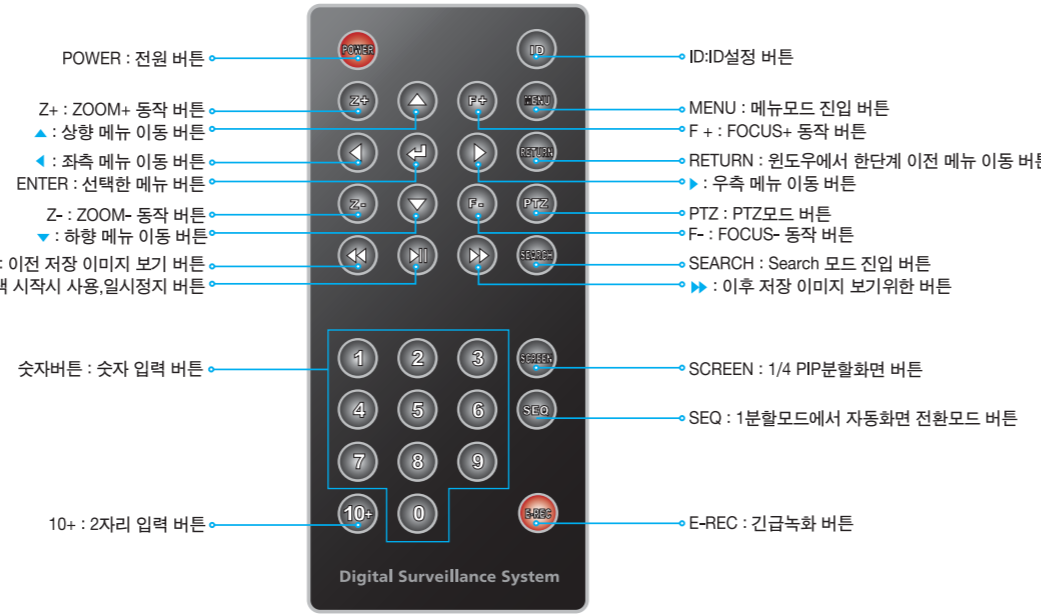
### 1 전면



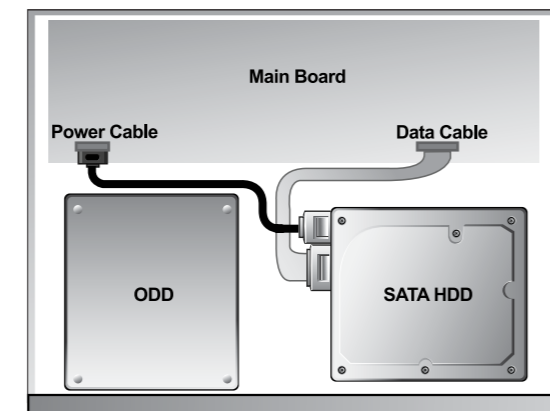
### 2 후면 & 연결도



## 2. 리모컨 기능



## 3. HDD 연결하기



사용자의 용도에 따라 아래와 같이 구성할 수 있습니다.

- 1 제품의 좌우 측면과 후면의 나사를 풀고 탑 케이스를 분리하세요.
- 2 제품 약세서리 박스에 동봉된 나사를 이용하여 HDD를 바닥 면과 결합하세요.
- 3 전원 및 데이터 케이블을 연결하세요.
- 4 탑 케이스를 결합하세요.

**주의** 설치 시 HDD 교체 작업은 반드시 제품 구입처에 문의하시기 바랍니다.

**경고** HDD 교체 시 당사 제품과 호환되는 HDD 제품인지 확인하세요. 사용자의 부주의나 외부 환경으로 인한 HDD손상의 경우 본 제품 제조업체에서는 유무상의 어떠한 책임도 지지 않습니다. 본체의 정상적인 동작 중에 전원 스위치에 의한 비정상적인 전원 차단은, HDD에 기록된 데이터에 손상을 줄 수 있습니다.

## DVR 초기설정 정보(Default Setting)

ID : admin	녹화해상도 : 352 x 240
PASSWORD : 없음	녹화속도 : 30 fps
	녹화방식 : 연속 녹화

## 1. 네트워크 설정

### 1 DDNS등록

공유기 또는 인터넷 회선을 DVR에 직접 연결하여 사용하실 때 DDNS 등록을 통해 바로 가기 주소를 등록하셔야 원격 접속이 가능합니다.

#### DDNS 등록법

- 1 DDNS 등록 페이지에 접속합니다. ([http://dvr.name/ddns\\_reg](http://dvr.name/ddns_reg))
- 2 ID 입력 : 사용하시고자 하는 ID를 입력합니다. 본 ID는 DDNS등록 후, 인터넷 접속용 주소로 사용됩니다. 예) ID를 "win4net" 으로 설정한 경우 해당 장비의 인터넷 바로 가기 주소는 "go.dvr.name/win4net" 가 됩니다.
- 3 DDNS ID 등록 시 주의사항  
영문자, 숫자, 그리고 언더라인( '\_' ) 만 허용  
최소 5자 이상 최대 20자까지반드시 영문자로 시작해야 함 (공백, \_을 제외한 특수문자, 한글은 안됨)
- 4 ID 입력 : 사용하시고자 하는 ID를 입력합니다. \* ID와 PW는 장비의 네트워크 설정에 입력하여 사용합니다.
- 5 비밀번호 입력 : DDNS 등록과 정보업데이트를 위한 비밀번호 \* ID와 PW는 장비의 네트워크 설정에 입력하여 사용합니다.
- 6 장치 일련번호 : 12340987
- 7 등록완료 버튼을 눌러 등록을 완료합니다.

### 2 DVR연결

#### 공유기 사용 시(유동IP)



#### 공유기 미사용 시(ADSL/고정 IP)



### 3 DVR 설정

메뉴위치 : 팝업메뉴>설정>네트워크>네트워크설정

#### 공유기 사용 시 네트워크설정

- 선택** DVR 이름 : 사용하시고자 하는 DVR이름을 입력합니다.
- 필수** 네트워크 타입 : 유동IP 선택
- 선택** 클라이언트 설정 : DVR에서 사용하는 포트 설정 (공유기의 포트 포워딩에 사용될 포트)
- 필수** IP 주소, 서브넷 마스크, 게이트웨이, DNS 서버, PPPoE ID, PPPoE PASSWORD  
\* 위 항목들은 유동 IP 사용 시 자동 설정되는 항목입니다.
- 필수** DDNS 서버 : DVR\_NAME 선택
- 필수** DDNS 이름 : DDNS 등록 페이지에 입력한 DDNS이름(ID) 입력
- 필수** ID : 'DDNS 이름' 항목과 동일하게 입력 \* DVR\_NAME을 사용하실 때만 DDNS 이름과 ID를 동일하게 입력하고, DYNDNS.COM을 사용하시려면 DDNS 이름과 ID를 구분해서 입력해야 합니다.
- 필수** 비밀번호 : DDNS 등록 페이지에 입력한 비밀번호 입력
- 선택** DDNS 체크 : 입력한 DDNS ID 및 비밀번호가 유효한지 테스트합니다. \* 통과 : 사용가능  
실패 : ID,비밀번호 입력 오류 또는 미등록 ID,비밀번호 입력

#### 공유기 미사용 시 네트워크설정

- 선택** DVR 이름 : 사용하시고자 하는 DVR이름을 입력합니다.
- 필수** 네트워크 타입  
고정IP : 인터넷 공급자에서 할당받은 고정 IP를 사용하는 경우 선택  
ADSL : 유동IP를 사용하나 공유기를 사용하지 않을 때 선택  
고정IP : IP주소, 서브넷마스크, 게이트웨이, DNS서버 정보 입력
- 선택** ADSL : PPPoE ID, PPPoE PASSWORD 입력
- 필수** DDNS정보 입력  
\* 공유기 사용 시 네트워크설정 항목의 DDNS 서버정보 입력방식과 동일

공유기 사용 시는 공유기 포트 포워딩 작업을 하셔야 합니다. 단, 당사의 Trium SH 전용 공유기를 사용하시면 별도의 공유기 포트 포워딩 작업 없이 네트워크설정을 완료하실 수 있습니다.

- 전용공유기 제조사 및 기종 : ipTIME Q504
- 사용법 : 1 인터넷 회선을 공유기에 연결합니다.  
2 DVR의 랜 포트와 공유기를 연결합니다.  
3 '공유기 사용 시 네트워크 설정' 따라 DVR을 설정합니다.

## 2. Quick Setup(간편 설정)

Quick Setup 메뉴를 이용하시면 녹화 해상도, 녹화모드, 녹화속도 및 화질 등을 손쉽게 설정하실 수 있습니다.

### 1 Quick Setup 진입

#### 마우스 사용 시

- 선택** Tool Bar 메뉴의 "TOOL" 버튼을 클릭하여 검색 메뉴를 실행시킬 수 있습니다.
- 선택** 마우스 오른쪽 버튼을 클릭하여 팝업메뉴의 검색을 실행시킬 수 있습니다.
- 리모컨 사용 시**  
**선택** 팝업메뉴의 "설정" 을 선택하여 실행시킵니다.  
**선택** 리모컨 버튼의 Search를 선택하여 실행시킵니다.

#### 리모컨 사용 시

- 선택** Tool Bar 메뉴의 "TOOL" 버튼을 클릭하여 "설정" 항목을 선택한 후 화면 우측 상단의 "Quick Setup" 버튼 클릭하여 활성화 합니다.
- 선택** 마우스 오른쪽 버튼을 클릭하여 팝업메뉴의 "설정" 항목을 선택한 후 화면 우측 상단의 "Quick Setup" 버튼 클릭하여 활성화 합니다.
- 리모컨 사용 시**  
**선택** 팝업메뉴의 "설정" 을 선택한 후 화면 우측 상단의 "Quick Setup" 버튼을 클릭합니다.
- 선택** 리모컨의 "menu" 선택한 후 화면 우측 상단의 "Quick Setup" 버튼을 클릭합니다.

### 2 설정

- 해상도 : 전체 채널의 해상도를 일괄적으로 설정합니다.
- 녹화모드 : 녹화모드를 선택합니다. (연속녹화, 모션녹화, 센서녹화)
- 녹화 가능일 : 선택한 설정으로 운영 시 녹화 가능일 수
- 녹화 속도 : 전체 채널의 녹화 프레임을 일괄적으로 설정합니다.
- 녹화 화질 : 전체 채널의 녹화 영상 화질을 선택합니다. (화질이 높을수록 녹화 가능일 수는 줄어듭니다)

## 3. 기본 기능 설명

본 기기의 모든 기능은 라이브 화면에 팝업메뉴를 생성시킨 후 사용할 수 있습니다.

### ■ 팝업메뉴 생성

#### 마우스 사용 시

- 선택** 라이브 화면에서 마우스 포인터를 화면 하단으로 이동시켜 Tool Bar 메뉴를 활성화시킬 수 있습니다.
- 선택** 마우스 오른쪽버튼을 클릭하여 팝업메뉴를 활성화시킬 수 있습니다.
- 리모컨 사용 시**  
라이브 화면에서 리모컨의 확인 버튼을 2회 눌러 활성화시킬 수 있습니다.

### 1 기본 검색

#### ■ 검색모드 진입

##### 마우스 사용 시

**선택** Tool Bar 메뉴의 "TOOL" 버튼을 클릭하여 검색 메뉴를 실행시킬 수 있습니다.

**선택** 마우스 오른쪽 버튼을 클릭하여 팝업메뉴의 검색을 실행시킬 수 있습니다.

##### 리모컨 사용 시

- 선택** 팝업메뉴의 "검색" 을 선택하여 실행시킵니다.
- 선택** 리모컨 버튼의 Search를 선택하여 실행시킵니다.

#### ■ 검색 일시 설정

검색 메뉴에서 "캘린더 검색" 을 선택 후, 날짜 목록에서 검색하고자 하는 날짜를 선택합니다. 검색하고자 하는 날짜가 없는 경우 임의의 날짜를 선택하여 하루 메뉴의 달력에서 날짜를 다시 선택합니다.

- 화면 하단의 데이터 그래프에서 원하는 시간을 선택합니다.  
\* 4CH : 마우스, 리모컨  
\* 8/16CH : 마우스, 리모컨, 조그서를

#### ■ 검색 실행

화면 하단의 재생 버튼을 클릭하여 검색을 시작합니다.

### 2 백업

기능 실행 전에 휴대용 USB 메모리를 기기 전면 USB포트에 연결하십시오.

#### ■ 백업모드 진입

##### 마우스 사용 시

**선택** ToolBar 메뉴의 "TOOL" 버튼을 클릭하여 백업 메뉴를 실행시킬 수 있습니다.

**선택** 마우스 오른쪽버튼을 클릭하여 팝업메뉴의 백업 메뉴를 실행시킬 수 있습니다.

##### 리모컨 사용 시

팝업메뉴의 "백업" 을 선택하여 실행시킵니다.

#### ■ 영상 백업 실행

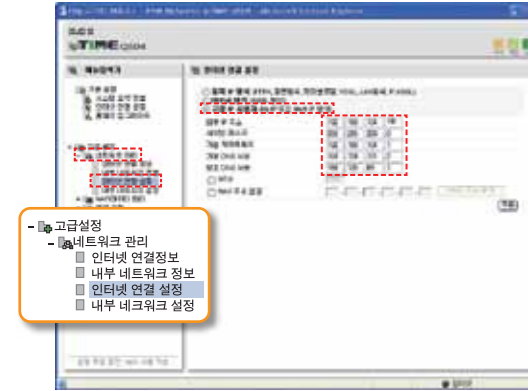
##### 백업정보 입력

- 1 저장장치 : 백업 받고자 하는 매체 선택
- 2 시작 시간 및 종료시간 선택
- 3 백업 하고자 하는 카메라 선택
- 4 하단의 "백업시작" 버튼을 클릭하여 백업 시작

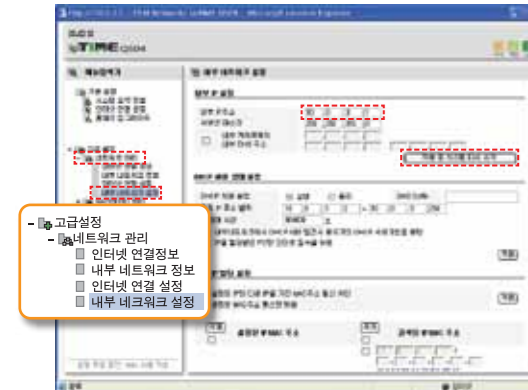
\* 백업시작 전 화면에 표시되는 필요용량 및 USB 메모리의 잔여 용량을 확인하여 주시기 바랍니다.

1. 공유기 고정 IP 설정 방법

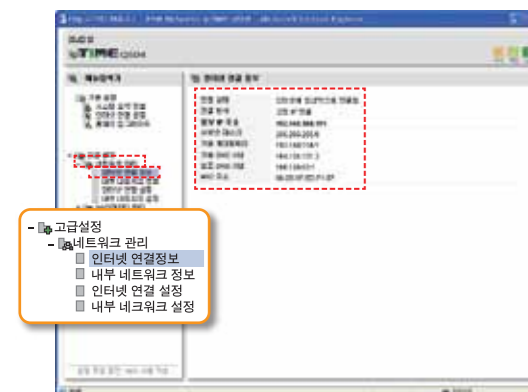
- 1 인터넷 연결 설정(고급설정->네트워크 관리->인터넷 연결 설정) 페이지에 들어갑니다.  
동적 IP 사용자를 선택한 후에 외부 IP 주소, 기본 게이트웨이 등을 시스템에 맞게 입력 한 후에 적용 버튼을 클릭합니다.



- 2 내부 네트워크(고급설정->네트워크 관리->내부 네트워크 설정) 설정 페이지에 들어갑니다.  
내부 IP 주소를 입력한 후에 적용 후 시스템 다시 시작을 클릭합니다.

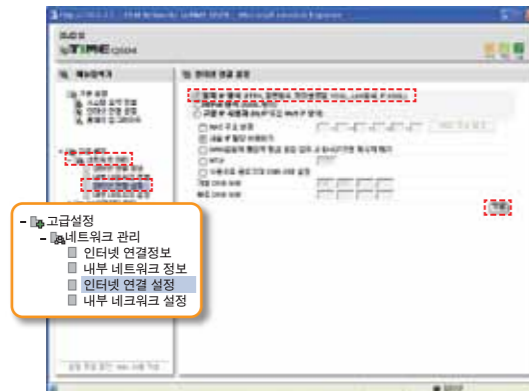


- 3 고급설정->네트워크 관리->인터넷 연결 정보에서 현재 공유기의 정보를 확인할 수 있습니다.

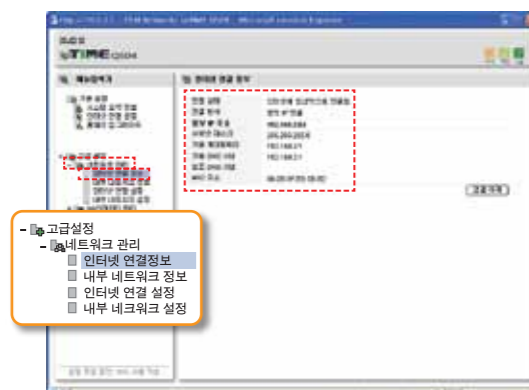


2. 공유기 동적 IP 설정 방법

- 1 인터넷 연결 설정(고급설정->네트워크 관리->인터넷 연결 설정) 페이지에 들어갑니다.  
동적 IP 방식을 선택한 후에 적용 버튼을 클릭합니다.

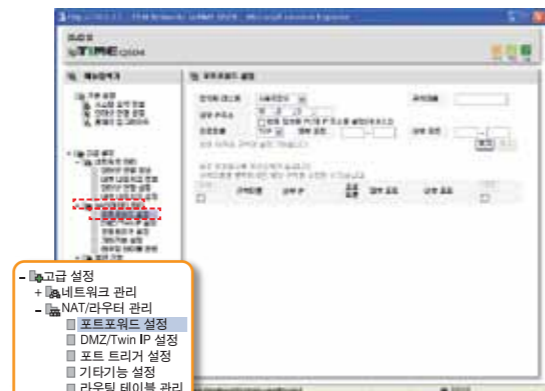


- 2 고급설정->네트워크 관리->인터넷 연결 정보에서 현재 공유기의 정보를 확인할 수 있습니다.



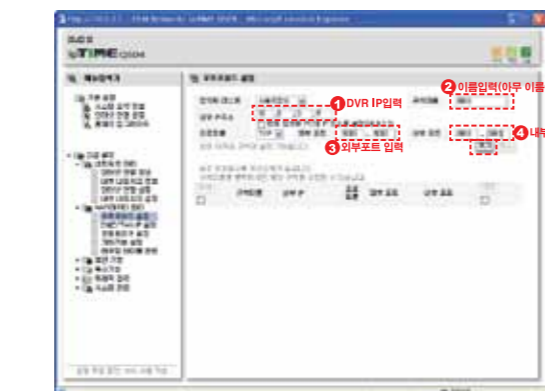
3. DVR의 IP가 10.0.0.8인 경우 포트포워드 설정 방법

- 1 포트포워드(고급설정->NAT/라우터 관리->포트포워드) 설정 페이지에 들어갑니다.

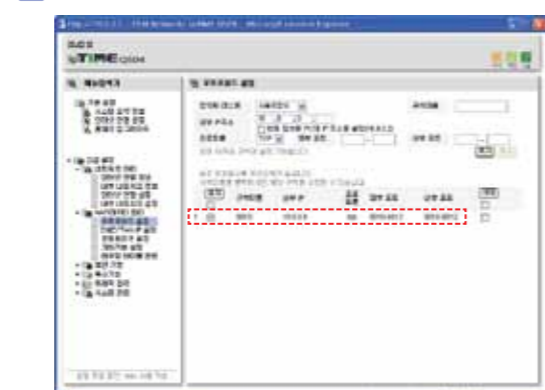


- 2 현재 DVR의 IP가 10.0.0.8 인 경우입니다.

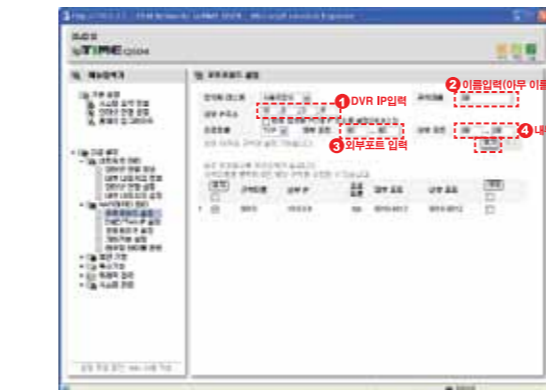
1 항목에 DVR IP를 입력해야 합니다.  
아래 그림과 같이 설정한 후 추가 버튼을 클릭합니다.  
(DVR의 설정->네트워크->네트워크설정->클라이언트 설정 : 설정하기의 페이지의 리모트 포트입니다.  
리모트 포트가 9010으로 설정되어 있는 경우입니다.)



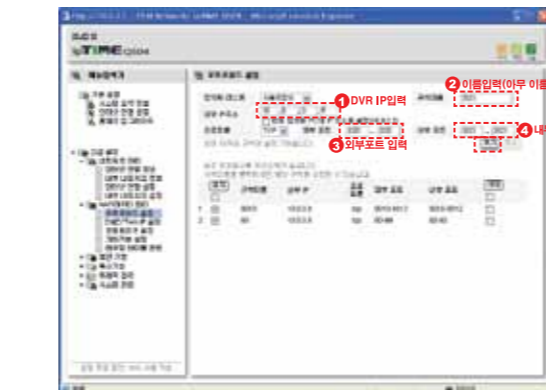
- 3 아래 그림과 같이 9010-9012 port 가 추가 되었습니다.



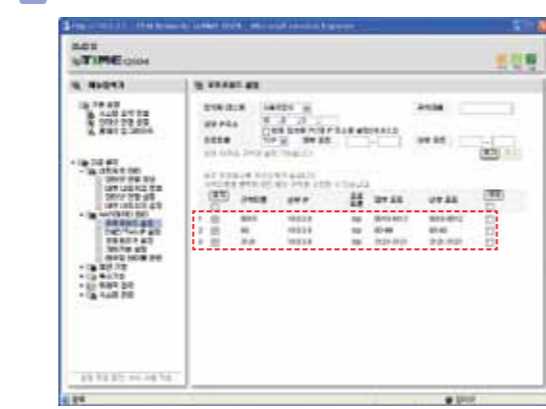
- 4 2 번과 같은 방법으로 80 port 설정 후 추가 버튼을 클릭합니다.  
(DVR의 설정->네트워크->네트워크설정->클라이언트 설정 : 설정하기의 페이지의 웹포트(TCP)입니다.  
웹포트(TCP)가 80으로 설정되어 있는 경우입니다.)



- 5 2 번과 같은 방법으로 3121 port 설정 후 추가 버튼을 클릭합니다.  
(인약 dvr.name 서버의 80port 가 막혀 있는 경우 특정포트인 3121으로 포트포워딩 합니다.)

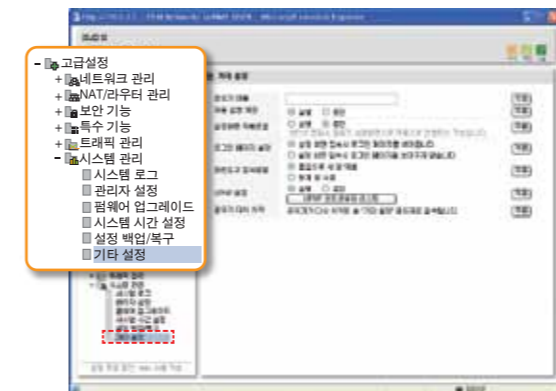


- 6 최종적으로 포트포워드가 설정된 모습입니다.



4. UPNP 설정

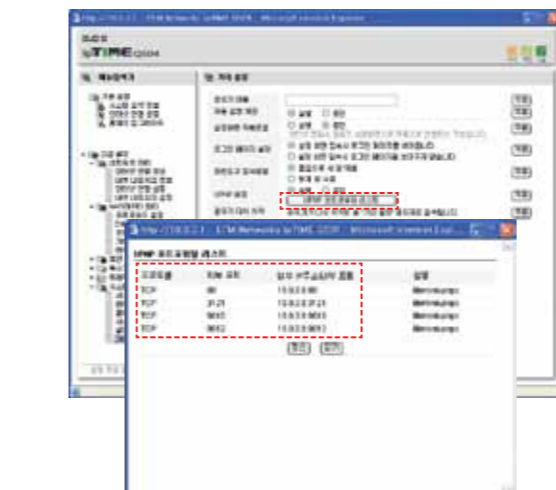
- 1 PUNP 설정(고급설정->시스템 관리->기타설정) 페이지에 들어갑니다.



- 2 실행을 체크한 후에 적용 버튼을 클릭합니다.

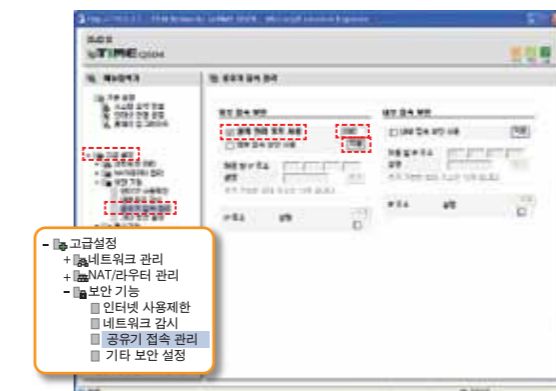


- 3 UPNP 실행 여부는 UPNP 포트포워딩 리스트 버튼을 클릭하면 확인 할 수 있습니다.



5. 공유기 접속 보안

- 1 공유기 접속 관리 페이지(보안기능->공유기접속관리)에 들어간 후에 원격 관리 포트 사용 check 합니다.  
그리고 포트(8080)를 입력한 후에 적용 버튼을 클릭합니다.

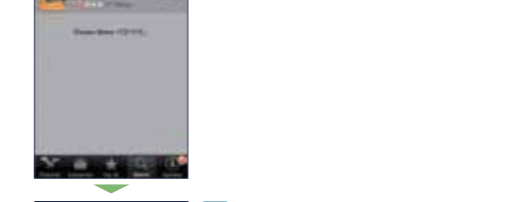


아이폰[iPhone] 연동 방법

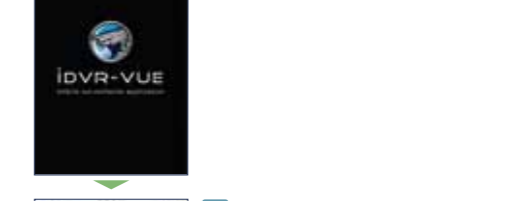
- 1 아이폰의 어플 중에 App Store를 선택.



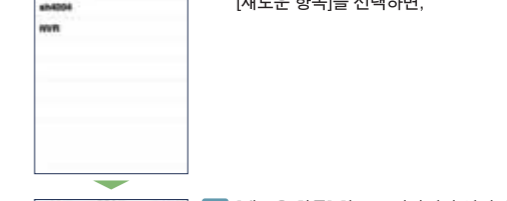
- 2 App Store의 검색 창에 win4net을 검색하면 iDVR-Vue가 검색되어 나타남.



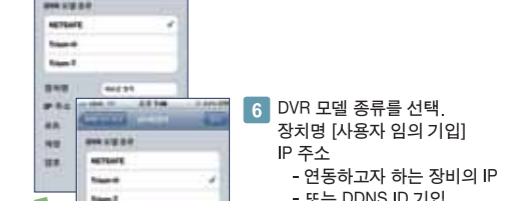
- 3 다운 받은 iDVR-Vue 어플을 실행하면 [실행화면]이 나타남.



- 4 [실행화면]이 후 [DVR 장치 목록으로 자동 전환되며, [DVR 장치목록]의 [새로운 항목]을 선택하면,



- 5 [새로운 항목] 창으로 전환되어 설정이 가능.



- 6 DVR 모델 종류를 선택.  
장치명 [사용자 임의 기입]  
IP 주소  
- 연동하고자 하는 장비의 IP  
- 또는 DDNS ID 기입  
[EX. win4net.dvr.name 또는 go.dvr.name/win4net]

포트  
- DVR에 입력된 리모트 포트 번호를 기입.  
- 기본 [9010]을 권장.

계정  
- dvr 장비의 사용자 계정 입력  
- 기본 admin

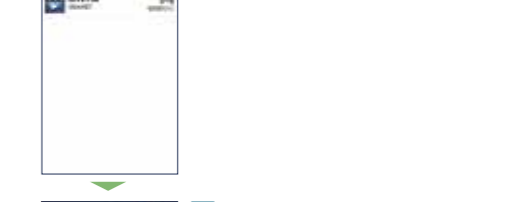
암호  
- dvr장비의 비밀번호를 입력  
- 기본 암호 없음

안드로이드 폰 연동 방법

- 1 안드로이드 폰에 어플 중에 [마켓]을 선택.



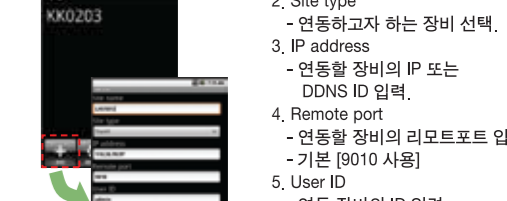
- 2 마켓의 검색창에 [윈포넷]을 검색, iDVRVue를 다운.



- 3 iDVRVue 어플이 생성이 됨, iDVRVue을 실행하면, 설정창으로 이동 됨.



- 4 1. Site name  
- 사용자 임의로 기입.  
2. Site type  
- 연동하고자 하는 장비 선택.  
3. IP address  
- 연동할 장비의 IP 또는 DDNS ID 입력.  
4. Remote port  
- 연동할 장비의 리모트포트 입력.  
- 기본 [9010 사용]  
5. User ID  
- 연동 장비의 ID 입력  
- 기본 [admin]  
6. User password  
- 연동 장비의 암호 입력  
- 기본 [암호 없음]



- 5 1. 설정 후 OK를 누르면, 접속 창이 나타남.  
2. 생성 된 목록을 선택 후 하단의 CONNECT를 누르면 해당 장비로 접속됨.

